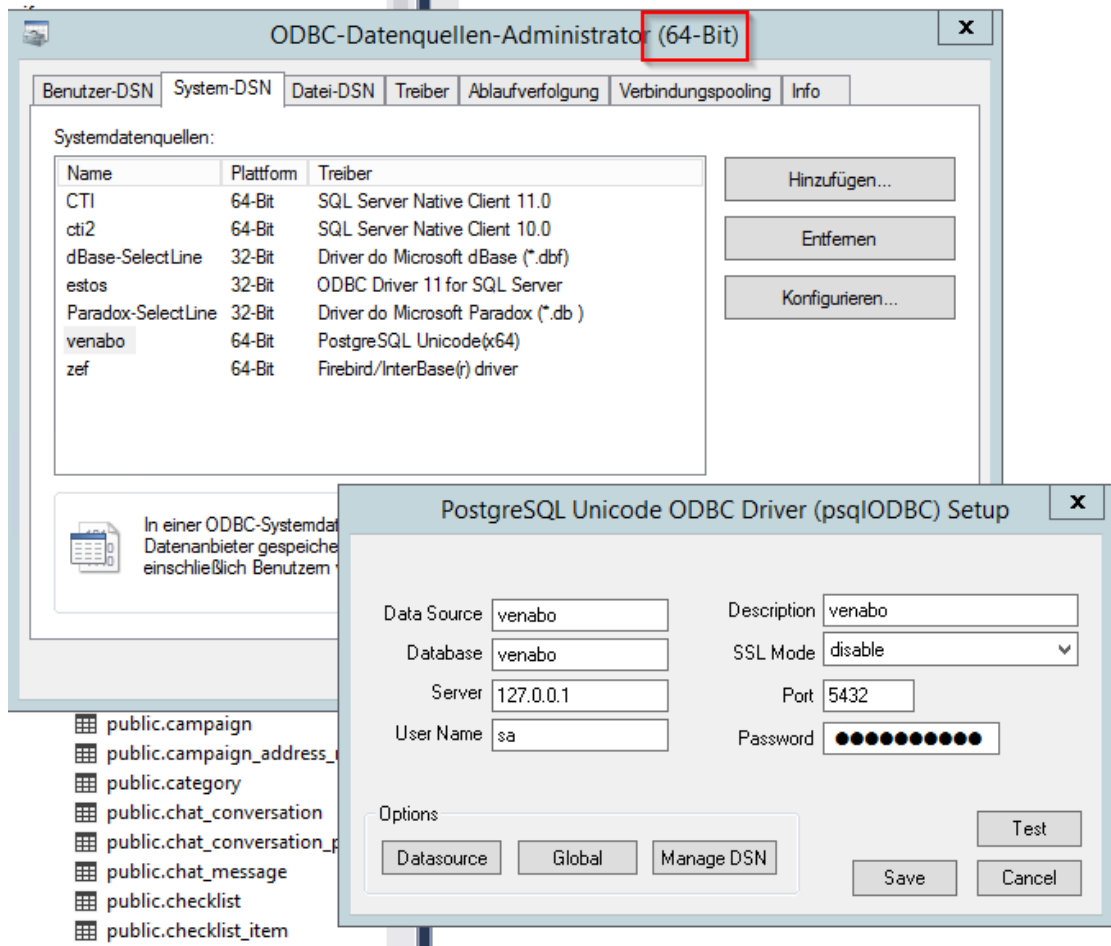


Migration der MSSQL-Server Datenbank für venabo zu PostgreSQL

- 1) Installation des ODBC-Treiber für PostgreSQL
(Siehe auch [Link](#))
- 2) ODBC-Verbindung für venabo-Datenbank von PostgreSQL einrichten



- 3) `sp_addlinkedserver 'venabo', '', 'MSDASQL', 'venabo'` im SQL-Server ausführen
- 4) wenn es nicht läuft folgenden Befehl als Admin ausführen:
`regsvr32.exe /u „C:\Programme\Gemeinsame Dateien\System\Ole DB\MSDASQL.DLL“`

```
INSERT OPENQUERY(venabo, 'SELECT name, type FROM option')
select top 1 'fabian openq', 'string'
```

```
SELECT *
FROM OPENQUERY(MyRemoteServer, 'SET IDENTITY_INSERT
MyRemoteDatabase.dbo.MyRemoteTable ON SELECT GETDATE() AS Now')
```